

NetAXS-123

Kit del complemento de video



Agregar video al sistema de control de acceso no tiene que ser difícil ni costoso. El kit del complemento de video NetAXS-123 le permite incorporar la funcionalidad de video en cualquier panel NetAXS-123. Esto le brinda la capacidad de ver videos en directo y de grabarlos sin invertir en un grabador de video de red (NVR, Network Video Recorder) o en un grabador de video digital (DVR, Digital Video Recorder). La grabación de video se inicia mediante eventos de control de acceso que usted define, por lo que no se necesita una grabación continua. Es una manera sencilla y asequible de integrar el video para comprobar las alarmas y los eventos de control de acceso.

NetAXS-123 con video es ideal para los lugares con una, dos o tres puertas, ya que es escalable, lo que le permite agregar puertas a medida que sus necesidades cambian. Ofrece un modo más avanzado de ayudarlo a confirmar inmediatamente los eventos y las alarmas de control de acceso a fin de prevenir pérdidas.

Puede ver videos en directo y exportar y recuperar videos almacenados. También puede controlar fácilmente su negocio en cualquier momento con cualquier explorador web. Además, como el video se graba únicamente cuando se produce un evento, no necesita un almacenamiento costoso.

NetAXS-123 es simple, escalable, flexible. Y ahora, con video, es mucho mejor.

Aspectos destacados del sistema

- No se requiere NVR ni DVR.
- Graba videos cuando se producen los eventos: reduce la necesidad de contar con una gran capacidad de almacenamiento.
- Exporte y recupere videos almacenados.
- Vea videos en directo y grabados de hasta tres cámaras.

DETALLES DEL SISTEMA

La instalación es simple:



Conéctelo.

Conecte el dispositivo de memoria USB de 64 GB de Honeywell.



Configúrelo.

- Las cámaras compatibles se detectan automáticamente.
- Configure las cámaras.
- Defina las reglas de grabación.



Vea el video.

Vea videoclips grabados y videos en directo.

El kit incluye lo siguiente:



Dispositivo de memoria USB de 64 GB de Honeywell

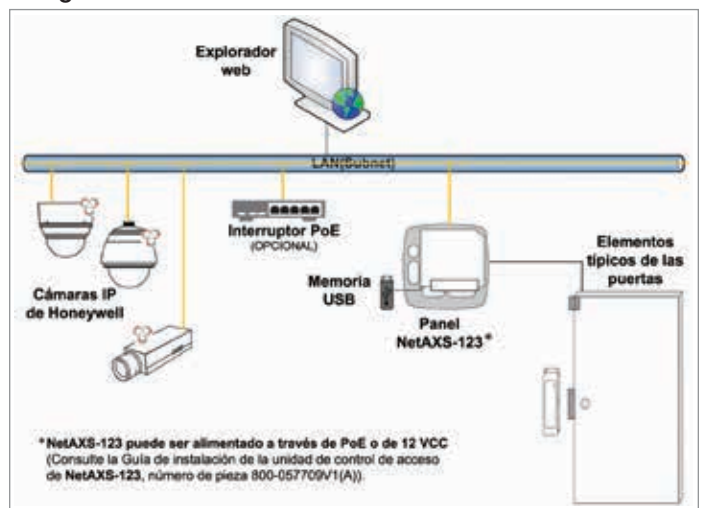


Cable adaptador



CD del producto

Diagrama del sistema



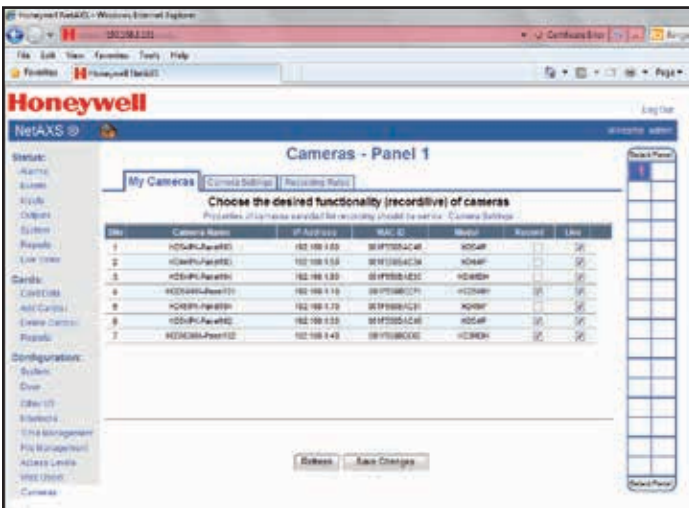
NetAXS-123

Kit del complemento de video

BENEFICIOS DEL SISTEMA

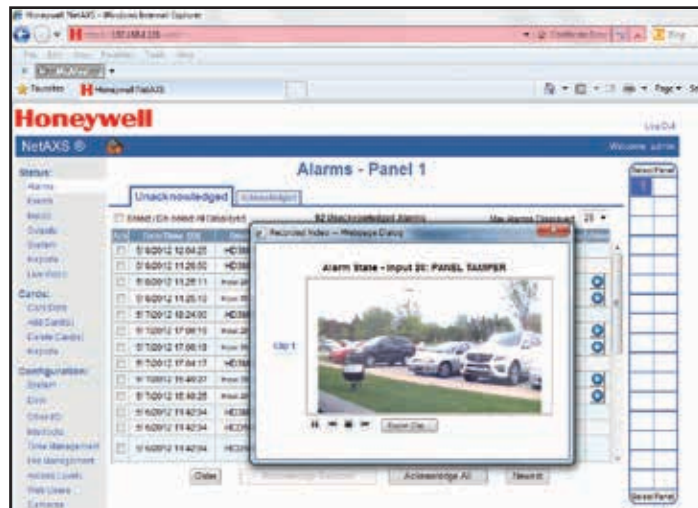
Detección automática de cámaras

NetAXS-123 detecta automáticamente las cámaras IP de Honeywell que se encuentran en la misma subred. Además, el panel actualizará automáticamente la lista de cámaras al conectar o una cámara a una red o al desconectarla. Una vez detectada la cámara, se define la dirección IP. Esto permite seleccionar de manera rápida y sencilla las cámaras que desee asignar para visualizar el video en directo o grabado.



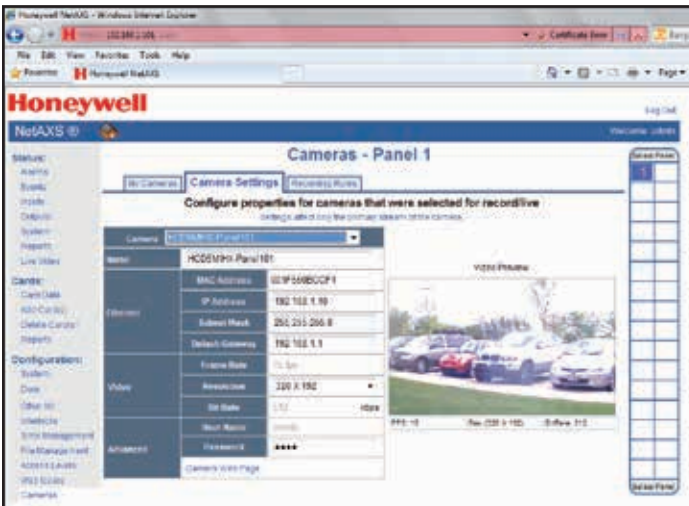
Reproducción del video grabado

La capacidad de visualizar el video grabado es esencial para un sistema de video y de acceso integrado. NetAXS-123 con video permite grabar video para eventos de control de acceso y proporciona funcionalidades de reproducción del videoclip grabado. Entre los controles de reproducción se incluyen los de reproducción y pausa, reproducción rápida y reproducción lenta, y detención. Además, es posible exportar un videoclip a una PC mediante la característica de exportación de videoclips.



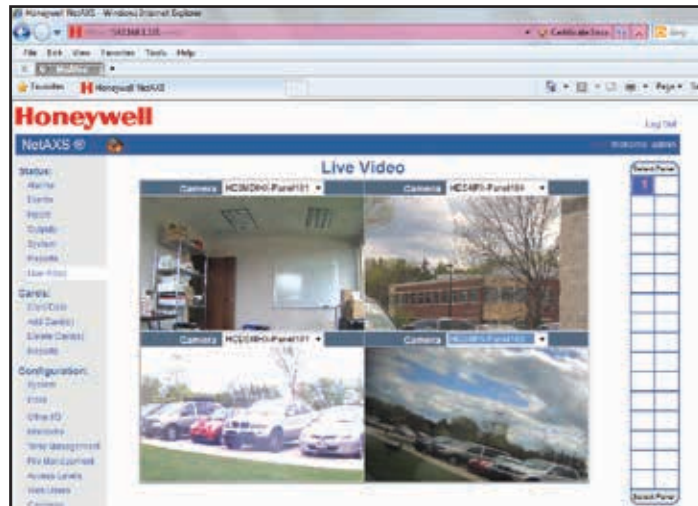
Configuración simplificada

NetAXS-123 con video permite configurar la dirección IP, el nombre y los parámetros de las cámaras directamente desde las páginas web de NetAXS-123. Este sencillo procedimiento de configuración también ofrece la posibilidad de seleccionar la resolución de grabación y la duración del videoclip, así como obtener una vista previa del video en directo de la cámara para confirmar que la configuración sea adecuada.



Visualización de video en directo

Al igual que otras aplicaciones de video vigilancia, NetAXS-123 con video ofrece la posibilidad de ver video en directo. Puede visualizarse el video en directo de cuatro cámaras a la vez en un panel de video de 2 x 2. Esta característica resulta extremadamente útil para el monitoreo de ubicaciones remotas. De este modo, los clientes pueden ver lo que sucede en sus instalaciones sin estar en ellas. Asimismo, cualquiera de las cuatro visualizaciones en directo puede mostrarse en modo de pantalla completa para apreciar los detalles con mayor precisión.



NetAXS-123

Kit del complemento de video

ESPECIFICACIONES Y CARACTERÍSTICAS

Grabación de video basada en eventos

- Grabación de video iniciada por eventos de entrada o de tarjeta.
- Solo se graba lo imprescindible.
 - Se eliminan las grabaciones en las que no se registra actividad.
- No se requiere una grabación continua.
- Reglas de grabación configurables por el usuario.

Acceso y video independientes

- No se requiere NVR o DVR.
- El video grabado se almacena en el dispositivo de memoria USB de 64 GB de Honeywell.
- Funcionalidad de control de acceso de NetAXS-123.
- Funcionalidad de video disponible para los paneles TCP/IP (puertas de enlace).
- Solo a través de la Web: para lograr una integración de video completa, use WIN-PAK.®

Cámaras

- Detección automática de las cámaras IP ubicadas en la misma subred que NetAXS-123.
- Cámaras de Honeywell compatibles:
 - Serie Performance: NTSC y PAL
 - HD (HD45IP, HD55IP, HD45IPX, HD55IPX)
 - VGA (HD44IP, HD54IP, HD44IPX, HD54IPX)
 - Serie equiP® - NTSC y PAL
 - HD (HD3MDIH, HD4MDIH, HCD5MIH)
 - HD (HD3MDIHX, HD4MDIHX, HCD5MIHX)
 - WDR (HD3MWH, HD4MWH, HCD5WH)
 - Serie WDR HD (HD3MWHX, HD4MWHX, HCD5WHX)
- No se admiten cámaras que no sean de Honeywell.
- Cantidad máxima de tres cámaras para grabación.
- Selección de cuatro cámaras para visualización simultánea de video en directo (de un máximo de 12 cámaras).

Dispositivo de memoria USB de Honeywell

- Para la funcionalidad de video, el dispositivo de memoria USB de Honeywell debe estar conectado en todo momento.
- El tamaño de almacenamiento de 64 GB ofrece la siguiente capacidad de almacenamiento:
 - 25.000 videoclips (videoclips de 30 s, VGA, 5 fps)
 - 12.500 videoclips (videoclips de 30 s, 720p, 1 fps)

Video grabado

- Tiempos de grabación ajustables
 - El tiempo de grabación anterior al evento se puede ajustar de 0 a 15 segundos.
 - El tiempo de grabación posterior al evento se puede ajustar de 0 a 60 segundos.
 - Duración total máxima de grabación de 60 segundos por videoclip.

- Resoluciones de grabación y fps:
 - CIF (320 x 192) 15 fps, 15 GOP, 512 kbps
 - VGA (640 x 368) 5 fps, 5 GOP, 512 kbps
 - WVGA (800 x 448) 5 fps, 5 GOP, 512 kbps
 - HD (1280 x 720) 1 fps, 1 GOP, 1000 kbps
- Visualización de videoclips grabados a través de la página web de alarmas o eventos.
 - Controles de avance rápido, pausa, retroceso y detención
- Visualización de videos grabados o en directo en pantalla completa disponible.
- Utilidad de exportación de videoclips integrada.
 - Transferencia de videoclips a PC
 - Posibilidad de ver los videoclips en el reproductor multimedia de la PC

Requisitos de la computadora y del software

- Requisitos del sistema
 - Recomendados:
 - Procesador de doble núcleo Intel® Xeon® W3503 a 2,3 GHz, 2 GB de RAM
 - Tarjeta gráfica (128 MB de RAM)
 - Mínimos:
 - CPU Pentium IV, 3,1 GHz, 1 GB de RAM
 - Tarjeta gráfica (32 MB de RAM)
- Requisitos del sistema operativo
 - Windows XP SP3 con:
 - Internet Explorer 6.0 u 8.0
 - Reproductor de Windows Media 9
 - Windows 7 SP1 de 32 bits o 64 bits con:
 - Internet Explorer 8.0
 - Reproductor de Windows Media 12
- Requisitos del software:
 - Se requiere Xvid versión 1.3.2.
 - Incluido en NetAXS-123 con el CD de video y se instala durante el proceso de configuración.
- El software se carga en la PC a través de NetAXS-123 con video:
 - El panel de NetAXS-123 proporciona el componente NetAXS VID ActiveX y lo instala en la PC del usuario al visitar por primera vez cualquier página web de configuración de configuración de video o cámara.
- Exploradores de Internet compatibles:
 - Internet Explorer 8
 - Internet Explorer 6
- Tres inicios de sesión de usuario simultáneos como máximo.

NetAXS-123

Kit del complemento de video

PEDIDO

Soluciones para una puerta	
NX1P	NetAXS-123: carcasa compacta (plástico) para una puerta; alimentación a través de Ethernet (PoE, Power over Ethernet) o alimentación externa.
NX1MPS	NetAXS-123: carcasa estándar (metal) para una puerta con interruptor de alteración y bloque de terminales. Incluye fuente de alimentación de salida de 4 A, 12 VCC/fuente de alimentación de entrada de 100 a 240 VCA y batería de 12 V, 7 Ah.
Placas complementarias (para soluciones de dos y tres puertas)	
NXD1	NetAXS-123: placa complementaria para una puerta (agrega una puerta al sistema de una puerta existente = dos puertas).
NXD2	NetAXS-123: placa complementaria para dos puertas (agrega dos puertas al sistema de una puerta existente = tres puertas).
Kit del complemento de video	
NX123VID	El kit del complemento de video de NetAXS-123 contiene lo siguiente: - Dispositivo de memoria USB de 64 GB de Honeywell, cable adaptador y CD del producto - Idiomas: inglés, español, francés
NX123VIDE	Kit del complemento de video de NetAXS-123: global contiene lo siguiente: - Dispositivo de memoria USB de 64 GB de Honeywell, cable adaptador y CD del producto - Idiomas: inglés, español, francés, italiano, alemán, checo, chino, árabe, ruso y portugués
Cámaras IP de la serie Performance	
HD44IP	Interior, H.264, función día/noche, NTSC - VGA
HD54IP	Interior/exterior, H.264, función día/noche, NTSC - VGA
HD55IP	Interior/exterior, HD 720p (1280 x 720), H.264, función día/noche, NTSC
HD45IP	Interior, HD 720p (1280 x 720), H.264, función día/noche, NTSC
Cámaras IP serie equip®	
HD3MDIH	Interior, HD 720p, H.264, lente VFAI de 3,3 a 12 mm, función día/noche real, 24 VCA o PoE según IEEE 802.3af, NTSC
HD4MDIH	Interior/exterior, HD 720p, H.264, lente VFAI de 3,3 a 12 mm, función día/noche real, 24 VCA o PoE según IEEE 802.3af, NTSC
HCD5MIH	Caja, HD 720p, H.264, función día/noche real, 24 VCA o PoE según IEEE 802.3af, NTSC
HD3MWHI	Interior, amplio rango dinámico 720p, H.264, lente VFAI de 3,3 a 12 mm, función día/noche real, 24 VCA o PoE según IEEE 802.3af, NTSC
HD4MWHI	Interior/exterior, amplio rango dinámico 720p, H.264, lente VFAI de 3,3 a 12 mm, función día/noche real, 24 VCA o PoE según IEEE 802.3af, NTSC
HCD5WHI	Caja, amplio rango dinámico 720p, H.264, función día/noche real, 24 VCA o PoE según IEEE 802.3af, NTSC

Nota: Todas las cámaras previamente mencionadas también están disponibles en formato PAL. Para solicitar este formato, agregue una "X" al final del número de pieza.

Automation and Control Solutions

Honeywell Security Products Americas
2700 Blankenbaker Pkwy, Suite 150
Louisville, KY 40299
1.800.323.4576
www.honeywell.com

L/NX123VSD/D
Mayo de 2014
© 2014 Honeywell International Inc.