

# Honeywell Total Connect™ 2.0

Servicios remotos con mejoras



¡MÁS OPCIONES, MÁS FUNCIONES Y MÁS OPORTUNIDADES PARA LOS DISTRIBUIDORES!

**El paquete completo.**

**Honeywell**

# Introducción a Honeywell Total Connect™ 2.0 con mejoras

¡Nuestra premiada solución de servicios remotos Honeywell Total Connect ha alcanzado un nivel completamente nuevo de comodidad y control! Ahora sus clientes pueden controlar de forma remota los termostatos Z-Wave® habilitados, las luces, las cerraduras y las persianas a través de las plataformas Honeywell LYNX Touch\* o Tuxedo Touch™, lo cual mejora sus posibilidades de RMR adicionales así como el estilo de vida de sus clientes. También incluye gráficos dinámicos nuevos y otras funciones fascinantes que resaltan su negocio, a la vez que reducen la carga operativa. ¡Es el momento ideal para conectarse con la oportunidad!

- Control remoto de termostatos Z-wave, luces, cerraduras y persianas (incluye creación de contextos)
- Envío de notificaciones mejorado y activación de cámara por evento por zona
- Gestión de usuario mejorada
- Envío específico de mensajes a consumidores (desde distribuidores y estaciones centrales)
- Asistencia técnica en doce idiomas
- Contenidos informativos como el clima local, el estado del tránsito y noticias locales (dependiendo del sistema de seguridad)
- Tablero interactivo
- Navegación mejorada
- Gráficos basados en Flash
- Apariencia personalizable
- Puesta en marcha sencilla
- Configuración flexible
- Para el futuro

*\*Compatible con plataformas LYNX Touch 5100 o posteriores.*



**Desarmado**

2014-09-10 12:18:13 USMST -- - EMEARaghu Test1234



**Armado Total**

2014-09-10 12:17:55 USMST -- - EMEARaghu Test1234



**Desarmado**

2014-09-10 12:17:44 USMST -- - EMEARaghu Test1234



**Armado Total**

2014-09-10 12:15:33 USMST -- - EMEARaghu Test1234



**Desarmado**

2014-09-10 12:15:15 USMST -- - EMEARaghu Test1234



Sitios



Oficina Denver



Sede Principal



Oficina Long Island



Almacen Cincinnati



Oficina Washington D.C.



Oficina Los Angeles



Oficina Newark

Usuarios



Melinda Overton



Kevin Shepherd



David Williams



Katherine Becker



Roger Jones



Stanley Fain



Donnie Mcfarland



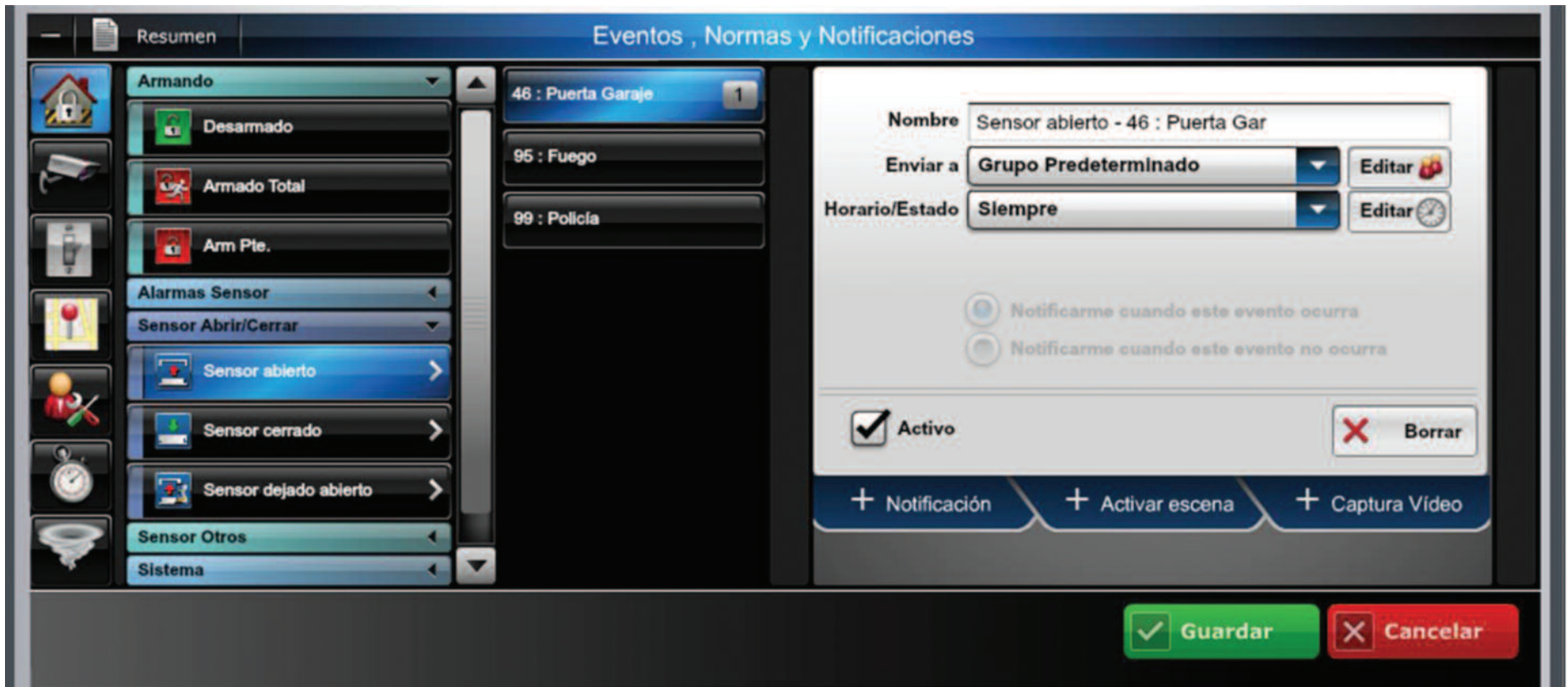
Amanda Faria



Catherine Wilson



Wendell Derrick

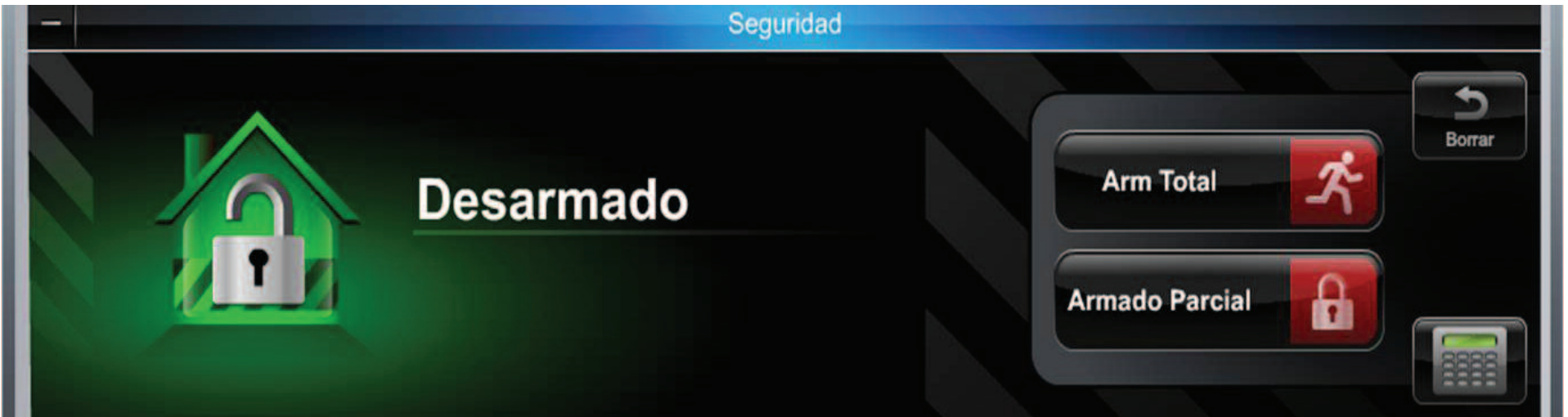


## Configuración de cuenta

Con los servicios remotos de Honeywell Total Connect™, sus clientes pueden instalar y gestionar sus cuentas, configurar el sistema para recibir notificaciones cuando ocurran o no eventos, activar cámaras por evento por zona, controlar sus sistemas, agregar usuarios y más, todo por su cuenta desde un menú fácil de usar. ¡Todo será más sencillo para usted y para sus clientes!

- Envío de notificaciones mejorado
- La gestión de usuario mejorada sincroniza la información desde el panel y garantiza que la base de datos del panel y del portal web estén sincronizados
- No es necesario configurar el relé
- Notificación por zona
- Notificación por usuario





## Seguridad

Honeywell Total Connect™ presenta la interfaz de sistema de seguridad más sencilla que existe! Contiene comandos intuitivos e íconos gráficos vívidos que son fáciles de leer y entender y que agilizan la operación. Todo lo que necesitan los usuarios finales para controlar y gestionar sus sistemas está a la vista, incluyendo el teclado, el estado y las zonas.

- Derivación gráfica
- Funciones basadas en íconos
- Fácil de usar
- No requiere de capacitación
- Control en tiempo real



## Sitios



Oficina Denver



Sede Principal



Oficina Long Island



Almacen Cincinnati



Oficina Washington D.C.



Oficina Los Angeles



Oficina Newark

### Múltiples sitios

La función de múltiples sitios permite a los comerciantes y a los usuarios particulares ver hasta 100 sitios diferentes a partir de un práctico inicio de sesión; una función ideal para dueños de franquicias, inversores en bienes raíces, dueños de casas de temporada y más. La gestión completa en dos direcciones permite a los distribuidores obtener información desde el panel, lo cual agiliza la incorporación de códigos de usuario. La estructura de usuarios por jerarquía permite al portador primario de la cuenta agregar múltiples usuarios y personalizar el acceso y la configuración para cada uno (p. ej.: empleados, contratistas, personal de limpieza, niñeras, agentes de alquiler, etc.)

- Gestión de usuario mejorada
- Inicio de sesión sencillo en hasta 100 sitios
- Gráficos/imágenes para representar sitios individuales
- Estructura de usuarios por jerarquía





## Gestión de usuarios

- Edición de usuarios del panel
- Nombres de usuario
- Derechos atribuibles
- Preferencias de notificación
- Acceso en múltiples sitios





## Gestión de energía Z-Wave®\*

La gestión de energía es una excelente forma de ayudar a sus clientes a ahorrar dinero en su consumo energético y facturas de servicios, conservar los recursos y vivir más cómoda y eficientemente.

- Control remoto desde computadoras, teléfonos inteligentes y dispositivos móviles compatibles
- Ajuste de la temperatura
- Programas
- Reducción en las facturas de servicios
- Notificaciones

*\*Con la utilización de Honeywell's LYNX Touch 5100 y posterior o Tuxedo Touch™.*

## Control de cerraduras, luces y persianas Z-Wave\*

¡Ya no necesitará muchas llaves! Sus clientes pueden conceder acceso de forma instantánea a empleados, trabajadores, niñeras, familiares y vecinos en cualquier momento y de forma sencilla ingresando a su cuenta desde una computadora o un dispositivo móvil. También pueden hacer un seguimiento de la actividad y recibir alertas en vídeo o por correo electrónico al abrirse una puerta. Además, pueden controlar a distancia las luces y persianas, e incluso configurar escenas

- Visualización de estado
- Control grupal o individual
- Notificaciones
- Escenas y programas



## Compatibilidad de varios idiomas

Honeywell Total Connect™ se encuentra disponible en 12 idiomas, lo cual le permitirá ofrecerle a sus clientes la mejor experiencia de usuario posible. ¡La posibilidad de ofrecer una solución de servicios remotos y de seguridad integral a propietarios de casas o negocios en su propio idioma es una manera ideal de obtener nuevas cuentas, aumentar las ventas o conseguir nuevos clientes en regiones de gran crecimiento!

- Idiomas disponibles al iniciar sesión: inglés, español de América Latina, portugués de Brazil, francés de Canada
- Ayuda a aumentar su base de clientes mediante el registro de cuenta nueva, conversiones y la capacidad de aumentar la venta de servicios remotos en el hardware existente
- La interfaz de usuario gráfica sencilla facilita y familiariza la operación en todas las plataformas; esto mejora la experiencia de usuario y la eficiencia operativa
- Funciones de personalización por usuario
  - Personalización de hora y fecha por usuario para dispositivos y eventos de auditoría, y programación de grabación de vídeos
  - Compatibilidad con la zona horaria
  - Asistencia técnica para estados, regiones y provincias de países específicos



## Contenido informativo\*

Con Honeywell Total Connect, tanto los distribuidores como las estaciones centrales pueden usar el contenido informativo como un herramienta de promoción dinámica para comunicarse con los consumidores. Pueden recordarle cuándo pagar las facturas, comunicarse con ellos a través de mensajes, anuncios o promociones especiales en sus dispositivos móviles y pantallas táctiles. Los usuarios finales pueden recibir el pronóstico del tiempo, el estado del tránsito, noticias y más.

- Envío de mensajes desde el distribuidor y estación central a consumidores
- Clima, tránsito y noticias

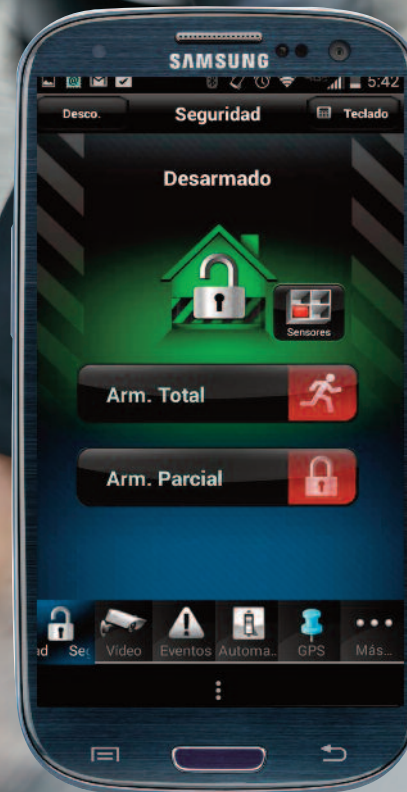
\*Clima disponible en Honeywell's LYNX Touch 5100 y posterior, y Tuxedo Touch™. Tránsito y noticias disponible en LYNX Touch 5100 y posterior.



## 2.0 Móvil

Honeywell Total Connect™ funciona con iPhone®, iPad® y Android™. Sus gráficos modernos, sus íconos intuitivos diseñados para combinar con las pantallas táctiles Honeywell y su apariencia de próxima generación realzan la experiencia del usuario final.

Los suscriptores de Honeywell Total Connect pueden descargar las aplicaciones de iPhone y iPad desde iTunes® App Store. La aplicación para Android está disponible en Google Play Store.



## Soluciones de vídeo Honeywell Total Connect™

El visor de vídeo tiene una interfaz atractiva y fácil de usar, con múltiples imágenes personalizables, función para cambiar el tamaño, transmisión en tiempo real y control opcional de movimiento panorámico/inclinación con cámaras compatibles.

- Comunicación segura y transmisión en tiempo real apta para firewall
- Configuración de cámara basada en la web
- Hasta seis cámaras por cuenta
- Notificación por vídeo accionado por evento con tecnología de detección de movimiento configurable
- Almacenamiento de vídeo de hasta 100 MB
- Compatible con cámaras de poca luz para obtener visibilidad en entornos oscuros o poco iluminados
- Aplicación basada en Adobe® Flash player
- QuickTime® video player



### Compatibilidad con iPCAM-WL

VAM	Tuxedo Touch™ Wi-Fi® Rev 5.1.9.0_VA y posteriores	Honeywell Total Connect 2.0	Honeywell Total Connect 1.0	LYNX Touch Systems
√	√	√	X	*

√ Compatible X No compatible \* No admite "visualización local" en Sistemas LYNX Touch

*iPhone, iPad y iTunes son marcas registradas de Apple Inc. Todas las otras marcas son propiedad de sus respectivos propietarios. Imágenes a modo de ilustración y sujetas a cambios.*

Para obtener más información, visite:

[www.honeywell.com/security](http://www.honeywell.com/security)

### Automation and Control Solutions

Honeywell Security Products Americas

2 Corporate Center Dr. Suite 100

P.O. Box 9040

Melville, NY 11747

1.800.467.5875

[www.honeywell.com](http://www.honeywell.com)



Tecnología innovadora y premiada



L/TC20DMSB/D  
 Octubre 2014  
 © 2014 Honeywell International Inc.

# Honeywell